



Trimmer

# Trimmer

Tecnologie per il trattamento delle superfici

# **SCARIFICATRICI** *trimmer*



[www.trimmer.it](http://www.trimmer.it)  
[www.trimmtools.it](http://www.trimmtools.it)



## TR200 E

Compatto e leggero, il modello da 230V risulta ideale per tutti gli interventi di rimozione colle, abbassamenti per correzione quote, rimozione di rivestimenti a spessore in ambito civile, mentre il modello 400V è impiegato per i piccoli interventi di irruvidimento e rimozione in ambito industriale. Grazie all'ampia gamma di utensili risultano estremamente versatili. Attrezzature predisposte per il collegamento ad un aspiratore in modo da lavorare in assenza di polvere.

<b>Alimentazione</b>	Monofase 230V - 50/60Hz Trifase 400V - 50/60Hz
<b>Potenza</b>	2,2 kW
<b>Giri motore</b>	2750 RPM
<b>Avanzamento</b>	Manuale
<b>Larghezza di lavoro</b>	200 mm
<b>Raccordo d'aspirazione</b>	Ø 50 mm
<b>Distanza filo muro</b>	60 mm
<b>Peso con tamburo</b>	64 kg
<b>Dimensioni</b>	370x960x1060 mm
<b>Completa di</b>	Tamburo con utensili pentagonali con punte in Widia 44x6

## TR200 B

Grazie al motore a benzina è impiegata per interventi di irruvidimento e di rimozione segnaletica in ambito stradale. Compatta e maneggevole, grazie all'ampia gamma di utensili risulta anche estremamente versatile. Predisposta per il collegamento ad un aspiratore, permette di lavorare in assenza di polveri.

<b>Alimentazione</b>	Benzina
<b>Potenza</b>	4,3 kW
<b>Giri motore</b>	3000 RPM
<b>Avanzamento</b>	Manuale
<b>Larghezza di lavoro</b>	200 mm
<b>Raccordo d'aspirazione</b>	Ø 50 mm
<b>Distanza filo muro</b>	60 mm
<b>Peso con tamburo</b>	56 kg
<b>Dimensioni</b>	370x960x1060 cm
<b>Completa di</b>	Tamburo con utensili pentagonali con punte in Widia 44x6





## TR250X

Scarificatrice di medie dimensioni per interventi di irruvidimento e rimozione in ambito industriale. Grazie all'ampia gamma di utensili, risulta estremamente versatile. Predisposta per il collegamento ad un aspiratore, permette di lavorare in assenza di polveri. Dotata di sistema di frenatura regolabile in tre posizioni.

<b>Alimentazione</b>	Trifase 400V - 50/60Hz
<b>Potenza</b>	4 kW
<b>Giri motore</b>	2900 RPM
<b>Avanzamento</b>	Manuale
<b>Larghezza di lavoro</b>	250 mm
<b>Raccordo d'aspirazione</b>	Ø 50 mm
<b>Distanza filo muro</b>	75 mm
<b>Peso con tamburo</b>	145 kg
<b>Dimensioni</b>	475x1100x1150 mm
<b>Completa di</b>	Tamburo con utensili esagonali con punte in Widia 54x6
<b>Dotata di</b>	Kit per il sollevamento

## TR300 I/4

Scarificatrice con larghezza di lavoro di 300mm ed avanzamento idraulico. Robusta e performante, risulta ideale per le applicazioni più intensive in ambito industriale e stradale. Grazie all'ampia gamma di utensili, risulta estremamente versatile. Predisposta per il collegamento ad un aspiratore, permette di lavorare in assenza di polveri.

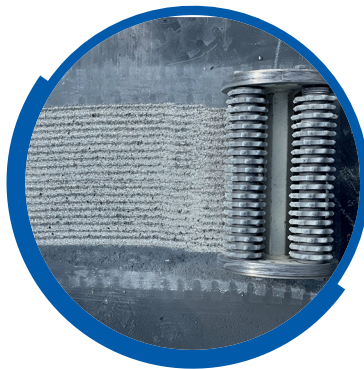
<b>Alimentazione</b>	Trifase 400V - 50/60Hz
<b>Potenza</b>	7,5 kW
<b>Giri motore</b>	1450 RPM
<b>Avanzamento</b>	Idraulico
<b>Larghezza di lavoro</b>	300 mm
<b>Raccordo d'aspirazione</b>	Ø 60 mm
<b>Distanza filo muro</b>	90 mm
<b>Peso con tamburo</b>	340 Kg
<b>Dimensioni</b>	600x1400x1100 mm
<b>Completa di</b>	Tamburo con utensili ottagonali con punte in Widia 80x8



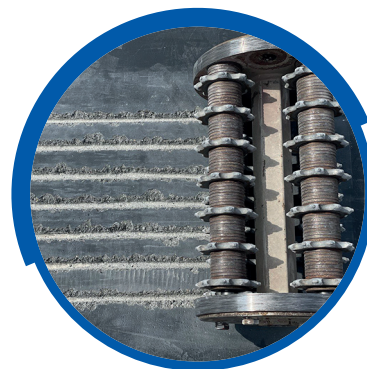
## La **SCELTA** e la **COMBINAZIONE** degli utensili permettono risultati molto diversi tra loro:



SCARIFICA  
LEGGERA



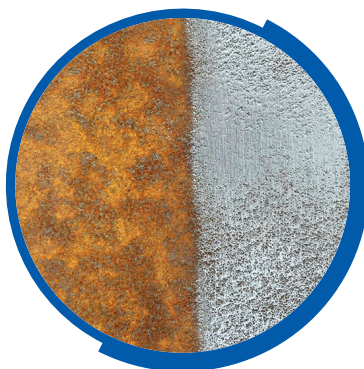
SCARIFICA  
PESANTE



RIGATURA



TRAVETTO



SCARIFICA FERRO



RIMOZIONE  
SEGNALETICA

## Campi di applicazione:

- Rimozione rivestimenti ad alto spessore
- Preparazione del supporto per successivi rivestimenti a medio/alto spessore
  - Rigatura in ambiente zootecnico
    - Rimozione di colle
    - Rimozione segnaletica
  - Creazione di pettini sonori sulle strade
  - Risanamento di superfici contaminate





# SCARIFICATRICI *trimmer*

TRIMMER S.R.L.  
via Piave, 47 z.i.  
26843 Castelnuovo Bocca d'Adda (LO)  
Tel. +39.0377.700125  
info@trimmer.it  
www.trimmer.it